

<報道関係各位>

2022年11月17日(木)

アートホテル大阪ベイタワー
眺めの良いバスルーム×スチームサウナ
2室限定「プレミアムサウナツイン」新設



アートホテル大阪ベイタワーは、31階のホテル客室「スーパーリアツイン」2室を改装し、「プレミアムサウナツイン」として2022年11月11日(金)にリニューアルオープンいたしました。

客室は“Urban Natural & Casual”をコンセプトに、ナチュラルな素材とカラースキームで居心地の良さや温かみを提供、バスルームに地上100m以上からの大阪の景色を楽しめるビューバスを採用し、北欧スウェーデンのサウナブランド「Tylö (ティーロ)」のスチームサウナを搭載いたしました。身体全体を包み込むきめ細やかで温かな蒸気が、美しい肌、健やかな精神、健康な身体を作り、心身を整えます。大阪市街または大阪港を一望しながら、豊かな至福のバスタイムをお楽しみください。

バスアメニティには、オーガニックヘア・ボディケアブランドの「NATURAL FOUNDATION (ナチュラルファンデーション)」を採用しています。植物由来の効果とアロマの香りが、旅行先での疲れを解きほぐし、リラックス効果をもたらします。

【客室概要】

客室名称：

プレミアムサウナツイン

客室数：2室

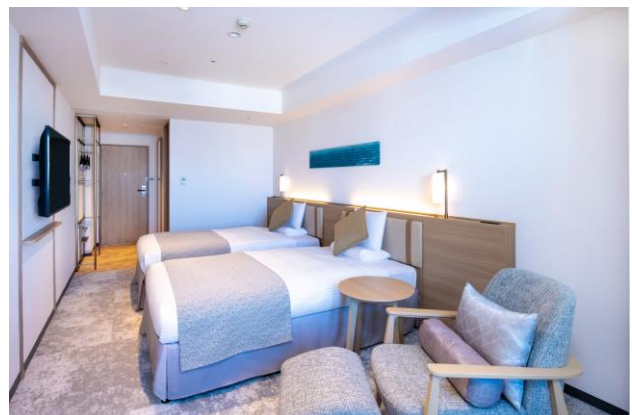
面積：28㎡

ベッドサイズ：120cm幅

※エキストラベッド110cm幅

定員：最大3名

主な設備：ビューバス、スチームサウナ、レインシャワー、Dyson 空気清浄機



【スチームサウナ】

「Tylö (ティーロ) 」

スチームサウナとは、水を沸騰させて発生した蒸気により温める方法。室内温度は 40～50 度、湿度 100%。蒸気は室内下部より吹き出し、サウナ室内が豊潤な蒸気で満たされ、身体の芯から温まります。

効果：リラクゼーション、保湿、美肌、新陳代謝アップ、質の良い睡眠、頭痛・肩こり解消等

Tylö (ティーロ) は、スウェーデンのハルムスタッドに本社を置く現代のライフスタイルにマッチする、モダンでスタイリッシュな Nordic デザイン、Wellness に特化したサウナブランド。スウェーデンで 70 年の歴史を持つ Tylö は長年築き上げた誇り、知識、実績とともに、健康的な生活・よりよく生きるすべての人のために、最高品質のサウナを作り続けています。



【バスアメニティ】

「NATURAL FOUNDATION (ナチュラルファンデーション) 」

シャンプー、コンディショナー、ボディソープ、ボディミルク、ハンドソープ



【ご予約・お問い合わせ】

宿泊予約係 TEL: 06-6577-1111

「プレミアムサウナツイン」のご予約は公式ホームページにて受付中：

<https://www.osaka-baytower.com/>

■アートホテル大阪ベイタワー

JR・大阪メトロ「弁天町」駅に直結し、有名テーマパークや空庭温泉 OSAKA BAY TOWER、海遊館、京セラドームなどの人気観光スポットが集まる大阪ベイエリアのランドマーク。客室は全室 23 階以上の高層階。大阪で有数の夜景の綺麗なホテルとして高い評価を得ています。洗練されたインテリアの客室で、ツインやダブルをはじめ、トリプル、フォース、ファミリールームやキッズルーム等多様なタイプのお部屋をご用意いたしております。



■主な「新型コロナウイルス感染防止に対する取り組み」

○フロントでの取り組み

- ・飛沫によるウイルス感染防止を目的にフロントにアクリル板を設置
- ・密度低減のため、同時受付数を削減し、お客様ならびに従業員においても、隣との距離を保つ
- ・ボールペンやデスクマットなど、フロント備品の都度消毒の実施
- ・お客様が滞在中に 37.5 度以上の発熱または風邪に似た症状、呼吸器症状（咳など）の発症を申し出られた場合、速やかに保健所へ連絡し、保健所の指示の下、適切な対応を実施

○客室での取り組み

- ・客室内の除菌清掃、客室内使い捨てスリッパの設置、客室の都度換気

○レストランでの取り組み

- ・施設内にアルコール消毒液を設置
- ・一定の距離を保つ席配置や人数・時間制限など、密度低減
- ・24時間換気システムによる換気および各レストランでのCO2センサーの設置
- ・マスク会食の励行
- ・ピュウフェスタイルのレストランでは、料理のトング、レードルなどを定期的に交換

○館内共用部での取り組み

- ・手すり、ドアノブ、エレベーターのボタンなど、不特定多数の方が直接手を触れる場所や物品の定期的な消毒、ロビー、トイレへの消毒液設置

○従業員における取り組み

- ・手洗い、アルコール消毒、マスク着用、咳エチケットの徹底、毎日の検温管理

○お客様へのお願い

- ・手洗い、アルコール消毒、咳エチケットの徹底へのご協力をお願い申し上げます。
- ・チェックイン時やレストランご入店時に、サーマルカメラまたは非接触型体温計による検温へのご協力をお願い申し上げます。
- ・保健所が行う疫学調査などの宿泊者に関する状況把握に協力するため、宿泊者名簿への正確な情報記入にご協力をお願い申し上げます。
- ・感染者が発生した場合の経路情報確保の為、「大阪コロナ追跡システム」への登録をお願い申し上げます。

— 「アートホテル大阪ベイタワー」概要 —

【名 称】	アートホテル大阪ベイタワー
【所 在 地】	〒552-0007 大阪市港区弁天 1-2-1 TEL: 06-6577-1111 (代) 交通: JR 大阪環状線「弁天町」駅北口/大阪メトロ中央線「弁天町」駅西口より 連絡通路で直結/「新大阪駅」より電車で約 12 分、関西国際空港より電車で約 60 分
【開 業 日】	2018 年 3 月 29 日 (木) リブランド開業
【階 数】	地上 51 階建
【客 室】	464 室/全 22 タイプ
【レストラン】	レストラン 4 店舗、バー 1 店舗、デリカテッセン 1 店舗、パティスリー 1 店舗 ■ 51 階 SKY BUFFET 51 ■ 20 階 鉄板焼 RURI/割烹みなと/BAR LOUNGE TWENTY ■ 2 階 SARAS CAFE & BRASSERIE SARAS DELICATESSEN SARAS PATISSERIE
【館内設備】	ロビー/フロント/会議室/宴会場/無料 Wi-Fi 完備
【運営会社】	株式会社マイステイズ・ホテル・マネジメント (東京都港区六本木 6-2-31 六本木ヒルズノースタワー 14 階)
【ご予約先】	TEL: 06-6577-1111 (代) 公式 HP: https://www.osaka-baytower.com/

マイステイズ・ホテル・マネジメント : <https://corporate.mystays.com/>

マイステイズ・ホテル・グループ : <https://www.mystays.com/>

アートホテル

ビジネスや観光の拠点として、国内の主要都市でさまざまなライフスタイルイベントに対応するフルサービスホテル。結婚式・謝恩会・歓送迎会などの各種パーティーやコンベンションなど、宴会・バンケットホールのほか、オールデイダイニングやレストラン・カフェ・ベーカリーなどを備え、幅広いお客様にご利用いただいております。

※施設により付帯設備は異なります。

北海道①アートホテル旭川 青森②アートホテル青森、アートホテル弘前シティ 岩手①アートホテル盛岡
新潟②アートホテル新潟駅前、アートホテル上越 東京①アートホテル日暮里 ラングウッド 千葉①アートホテル成田
大阪①アートホテル大阪ベイタワー (空庭温泉 OSAKA BAY TOWER グループホテル) 福岡①アートホテル小倉
ニュータガワ 大分①アートホテル大分 宮崎①アートホテル宮崎 鹿児島①アートホテル鹿児島 沖縄①アートホテル石垣島

— 取材に関するお問合せ —

アートホテル大阪ベイタワー マーケティング担当 岸
TEL: 06-6573-3131 FAX: 06-6573-2855 E-mail: makiko.kishi@mystays.com