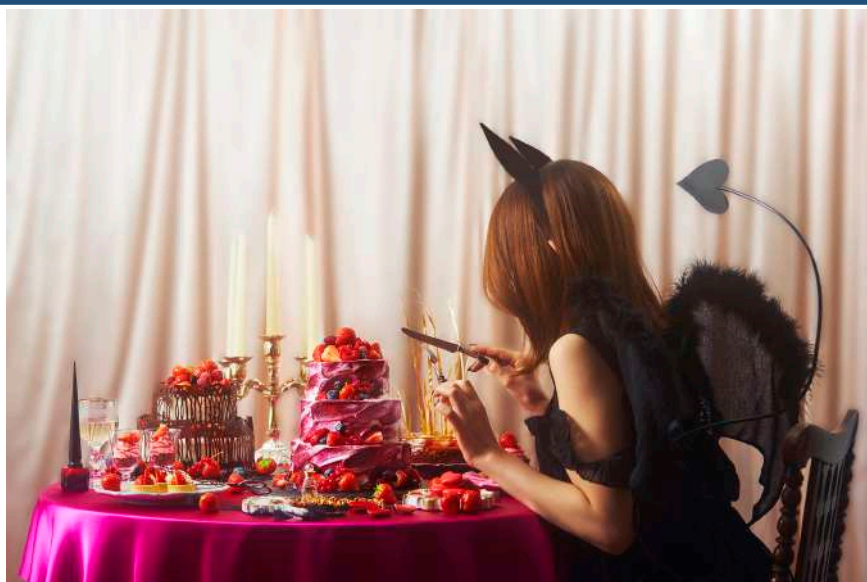


<報道関係各位>

2022年12月12日(月)

アートホテル大阪ベイタワー
小悪魔映え！リッチカカオ&いちごスイーツビュッフェ
恋人応援ペア特典も！

2023年1月7日(土)～2月28日(火)



アートホテル大阪ベイタワーは、2023年1月7日(土)から2月28日(火)まで、「スカイビュッフェ51」にて、「小悪魔のSWEETS COLLECTION ～リッチカカオといちごの誘惑～」を開催いたします。スイス高級クーベルチュールブランド「Carma(カルマ)」のチョコレートといちごを使用したスイーツをご用意いたしました。つつい甘い誘惑に負けて手が出てしまう、まるで小悪魔のような映えスイーツの数々をご賞味ください。

Carmaのカカオ分83%のブラッククーベルチュールを採用し、キレのあるビターな味わいのチョコレートはいちごとの相性も抜群。中でも、「PINK BABEL(ピンクバベル)」は、ラズベリークリームをサンドしたチョコレートパウンドケーキにカシスピューレの効いた酸味のある生クリームを羽根のようにふわっとデコレーション。「CASTLE(キャッスル)」は、くるみ入りのビターなブラウニーを小悪魔の根城に見立てて積み上げました。いずれも、ストロベリー、ブラックベリー、ブルーベリーをトッピング、酸味とビター感が絶妙なバランスのスイーツです。「KISS(キス)」はガナッシュをサンドしたマカロン。丸型の中に10個に1個の割合で特別に作ったハート型のマカロンをぜひ発見してみてください。他にもタルトやショートケーキ、モンブラン、パンナコッタ等、様々な種類のチョコレート&いちごスイーツ合わせて全13種類が登場します。

お客様の目の前で調理するライブキッチン料理や季節の食材を使ったビュッフェ料理にも、いちごを使った一皿やストロベリーカラーを意識した彩り鮮やかなメニューをご用意しております。スイーツ、ドリンクを含め約80種類の充実のラインアップを地上200m、51階から見渡す眺望とともに、ご家族やご友人、大切な人と一緒にお楽しみください。

期間中、「小悪魔の恋人応援 CAMPAIGN」を実施いたします。公式ウェブサイトからのご予約、ペアで来店の場合、ランチ・ディナービュッフェが割引料金でご利用いただけます。

また、ディナービュッフェ付きの宿泊プランをご用意しております。交通至便な「弁天町」駅に直結し、ユニバーサルシティ駅や海遊館等のベイエリア、大阪市中心部への観光にも最適な立地。バレンタインシーズンに合わせて、絶景グルメデート旅行はいかがでしょう？

【概要】

名称：小悪魔の SWEETS COLLECTION ～リッチカカオといちごの誘惑～

期間：2023年1月7日（土）～2月28日（火）

場所：SKY BUFFET 51（スカイビュッフェ 51）

ランチビュッフェ

時間：11:30～15:00（L.O. 14:30）

※入店を5回に分け、各回90分制

①11:30～13:00 ②12:00～13:30 ③12:30～14:00

④13:00～14:30 ⑤13:30～15:00

ディナービュッフェ

時間：17:00～22:00（L.O. 21:30）

※入店を7回に分け、各回90分制

①17:00～18:30 ②17:30～19:00 ③18:00～19:30

④18:30～20:00 ⑤19:00～20:30 ⑥19:30～21:00

⑦20:00～21:30



※新型コロナウイルス感染症拡大の状況、政府、自治体からの要請等により、実施内容や実施時間が変更になる場合がございます。今後の状況を鑑みながら、ウェブサイト等にてお知らせいたします。

料金：		平日		土・日・祝	
		【窓際席】	【中央席】	【窓際席】	【中央席】
ランチ	大人	4,500円	4,000円	5,000円	4,500円
	子ども	2,000円	2,000円	2,300円	2,300円
ディナー	大人	5,800円	5,300円	6,500円	6,000円
	子ども	2,600円	2,600円	3,000円	3,000円

※上記料金にはサービス料（10%）および消費税が含まれております。 ※子ども料金は5～12歳対象

公式ウェブサイト予約特典：

■小悪魔の恋人応援 CAMPAIGN

公式ウェブサイトからのご予約、ペアでご来店の2名様はランチ・ディナービュッフェの料金が通常より500円OFFにてご利用いただけます。

※子ども料金は特典対象外とさせていただきます。

※店頭、お電話、他の予約サイトからのご予約は対象外となります。

※他の割引またはサービスとの併用はできません。

【SWEETS MENU】 ※印 Carma ブラッククーベルチュール使用

- PINK BABEL（ピンクバベル） “Carma”xストロベリー アートフェザーケーキ※
- CASTLE（キャッスル） いちごの“Carma”ブラウニータワー※
- KISS（キッス） “Carma”ガナッシュの赤いマカロン※
- SUCCUBUS DANCE（サキュバスダンス） いちごの“Carma”チョコカップケーキ※
- DESIGNER（デザイナー） “Carma”チョコレートテリーヌ※
- SEE-THROUGH（シースルー） ストロベリーショートケーキ
- CLOCK BACK（クロックバック） ストロベリーディープガトーショコラ
- ECHIDNA（エキドナ） ストロベリーモンブラン
- Kyun-Kyun（キュンキュン） ストロベリーチョコタルト
- PRETTY PRISON（プリティプリズン） いちごとパンナコッタのトライフル
- LOLLIPOP（ロリポップ） ディープチョコディップストロベリー
- DECOY（デコイ） ストロベリーチョコサバラン風グラス
- HEART OF LILITH（ハートオブ リリス） ハートの焼きチュロス



写真左から、「PINK BABEL」、「CASTLE」



写真左から、「KISS」、「SUCCUBUS DANCE」



写真左から、「DESIGNER」、「SEE-THROUGH」



写真左から、「CLOCK BACK」、「ECHIDNA」



写真左から、「Kyun-Kyun」、「PRETTY PRISON」





写真左から、「LOLLI-POP」、「DECOY」



「HEART OF LILITH」

【FOOD MENU 例】

ライブキッチン

- アンガス牛サーロインステーキ マデラソース (ディナー限定)
- ローストビーフ 数種のベリーソース (ランチ限定)
- ホワイトキングサーモンのグリル シャンピニオンのデュクセルソース
- 焼き立て 4 種のチーズと苺のピッツァ ●出来立てズワイガニのクリームパスタ
- ラグーソースのニョッキグラタン風

ビュッフェ料理 <PICK UP MENU>

(ディナー限定)

- 自家製ローストビーフ ジンジャーソース ●ズワイガニマウンテン ●特製ビーフシチュー ●シーフードとキノコのガーリックソテー ●北海道産帆立のフリット 自家製タルタルソース

(ランチ限定)

- ピンクパンのサンドウィッチ ●季節野菜のバーニャカウダソース ●白身魚のフリット 自家製タルタルソース

(ディナー・ランチ共通)

- スモークサーモン レモン・ケッパー添え ●生ハムとストロベリーのサラダ ●帆立とカッペリーニの冷製パスタ
- 小海老のフリット チリマヨネーズソース ●モッツアレラチーズとピンクミニトマトのカプレーゼ ●ローストポークハニーマスタードソース ●ローストチキン ピンクセサミソース ●フィラデルフィアロール ●チキンフリカッセ
- チキンフリット ●ポークスペアリブとシューストリングポテト ●トマトとブロッコリーのペンネグラタン ●コリアンダー風味のローストチキン ●鯖のピカタと白菜のエチュベ ●神戸牛入りハンバーグステーキ ●春色海老ピラフ
- 春雨と豚ミンチのピリ辛煮込み ●ホテル特製神戸牛すじ入りカレー



写真左から、「ローストビーフ 数種のベリーソース」、「ホワイトキングサーモンのグリル」



写真左から、「焼き立て4種のチーズと苺のピッツァ」、「出来立てズワイガニのクリームパスタ」



「ラグーソースのニューヨークグラタン風」

※食材を最高の状態で提供するため、当日の状態、仕入れ状況により内容が変更となる場合がございます。
※画像はすべてイメージです。

【ご予約・お問い合わせ】

スカイビュッフェ 51 TEL: 06-6577-1100 <https://sky-buffet51.com/>

営業時間：ランチ 11:30～15:00 (L.O. 14:30) デイナー 17:00～22:00 (L.O. 21:30)

■ディナービュッフェ付き宿泊プランのご案内

スカイビュッフェ 51 のディナービュッフェがセットになった宿泊プランを販売しております。客室は全室 23 階以上の高層階。大阪で有数の夜景の綺麗なホテルとして高い評価を得ています。洗練されたインテリアの客室で、クイーンやツインをはじめ、トリプル、フォース、ファミリールームやキッズルーム等多様なタイプのお部屋をご用意いたしております。



宿泊プランは公式ウェブサイトにてご予約受付中：<https://www.osaka-baytower.com/>
宿泊予約係 TEL: 06-6577-1111

■主な「新型コロナウイルス感染防止に対する取り組み」

○レストランでの取り組み

- ・施設内にアルコール消毒液を設置
- ・一定の距離を保つ席配置や人数・時間制限など、密度低減
- ・24 時間換気システムによる換気および各レストランでの CO2 センサーの設置
- ・マスク会食の励行
- ・ビュッフェスタイルのレストランでは、料理のトング、レードルなどを定期的に交換

○フロントでの取り組み

- ・飛沫によるウイルス感染防止を目的にフロントにアクリル板を設置
- ・密度低減のため、同時受付数を削減し、お客様ならびに従業員においても、隣との距離を保つ
- ・ボールペンやデスクマットなど、フロント備品の都度消毒の実施
- ・お客様が滞在中に 37.5 度以上の発熱または風邪に似た症状、呼吸器症状（咳など）の発症を申し出られた場合、速やかに保健所へ連絡し、保健所の指示の下、適切な対応を実施

○客室での取り組み

- ・客室内の除菌清掃、客室内使い捨てスリッパの設置、客室の都度換気

○館内共用部での取り組み

- ・手すり、ドアノブ、エレベーターのボタンなど、不特定多数の方が直接手を触れる場所や物品の定期的な消毒、ロビー、トイレへの消毒液設置

○従業員における取り組み

- ・手洗い、アルコール消毒、マスク着用、咳エチケットの徹底、毎日の検温管理

○お客様へのお願い

- ・手洗い、アルコール消毒、咳エチケットの徹底へのご協力をお願い申し上げます。
- ・チェックイン時やレストランご入店時に、サーマルカメラまたは非接触型体温計による検温へのご協力をお願い申し上げます。
- ・保健所が行う疫学調査などの宿泊者に関する状況把握に協力を行うため、宿泊者名簿への正確な情報記入にご協力をお願い申し上げます。
- ・感染者が発生した場合の経路情報確保の為、「大阪コロナ追跡システム」への登録をお願い申し上げます。

— 「アートホテル大阪ベイタワー」概要 —

【名 称】	アートホテル大阪ベイタワー
【所 在 地】	〒552-0007 大阪市港区弁天 1-2-1 TEL: 06-6577-1111 (代) 交 通 : JR 大阪環状線「弁天町」駅北口／大阪メトロ中央線「弁天町」駅西口より 連絡通路で直結／「新大阪駅」より電車で約 12 分、関西国際空港より電車で約 60 分
【開 業 日】	2018 年 3 月 29 日 (木) リブランド開業
【階 数】	地上 51 階建
【客 室】	464 室／全 22 タイプ
【レストラン】	レストラン 4 店舗、バー 1 店舗、デリカテッセン 1 店舗、パティスリー 1 店舗 ■ 51 階 SKY BUFFET 51 ■ 20 階 鉄板焼 RURI／割烹みなと／BAR LOUNGE TWENTY ■ 2 階 SARAS CAFE & BRASSERIE SARAS DELICATESSEN SARAS PATISSERIE
【館内設備】	ロビー／フロント／会議室／宴会場／無料 Wi-Fi 完備
【運営会社】	株式会社マイステイズ・ホテル・マネジメント (東京都港区六本木 6-2-31 六本木ヒルズノースタワー 14 階)
【ご予約先】	TEL: 06-6577-1111 (代) 公式ウェブサイト: https://www.osaka-baytower.com/